

číslo území Bolevec	Pod. výkazu číslo 429/98
Poř. č. 31/98	datum; 14. dubna 1998

P R O H L Á Š E N Í V L A S T N Í K A
§ 5 zákona 72/1994 Sb.

Původní vlastník: SBD Škodovák, Edv. Beneše 21, Píseň
IČO: 039276

Zastoupený předsedou představenstva SBD Ing. Adolfem Danešem
a členem představenstva Ing. Františkem Flanderou

Obsah:

- A. Popis budovy
- B. Vymezení jednotek v budově
- C. Určení společných částí budovy
- D. Úprava práv k pozemku
- E. Práva a závazky budovy
- F. Hospodaření domu
- G. Pravidlo pro správu společných částí domu a určení správce
- H. Příloha

Dne: 09.12.1997

Vypracoval: Ing. František Šafránek

Příloha: Schémata jednotlivých podlaží s vymezením jednotek.

A. POPIS BUDOVY
§ 5, písm. a

Vlastník budovy: SBD Škodovák, Dr. Eduarda Beneše 21, Plzeň			
Ulice: Kralovická Katastrální území: Bolevec			
Číslo or. 65	Číslo pop. 1462	Parc. č. pozemku 3630	Plocha st. parcely 204.00 m ²
Číslo or. 67	Číslo pop. 1463	Parc. č. pozemku 3631	Plocha st. parcely 203.00 m ²
Číslo or. 69	Číslo pop. 1464	Parc. č. pozemku 3632	Plocha st. parcely 202.00 m ²
Číslo or. 71	Číslo pop. 1465	Parc. č. pozemku 3633	Plocha st. parcely 203.00 m ²
Budova je zapsána na katastrálním úřadu: Plzeň – město			Na listu vlastníka: 1742
Stavební povolení vydané odborem výstavby: Odbor výstavby – ÚMO 1 Číslo jednací: 2039/79 Datum: 19.11.1979			
Kolaudační rozhodnutí vydané odborem výstavby: Odbor výstavby – ÚMO 1 Číslo jednací: 351/82 Datum: 10.06.1982			
Další parcelní čísla vztahující se k budově: Katastrální území Parc. číslo Plocha:			
Další objekty patřící k budově Název Parc. číslo Velikost			

B. VYMEZENÍ JEDNOTEK A JEJICH VYBAVENÍ
§ 5, písm. b

Vlastník prohlašuje, že vymezuje v budově jednotky tak, jak jsou vyznačeny na přiložených schématech, určující polohu a skladbu bytu a vlastní umístění jednotky.

Vedle dále uvedeného vybavení je součástí jednotky i její veškerá vnitřní instalace (trubní rozvody vody, plynu, ústředního vytápění kromě stoupacích vedení včetně uzavíracích ventilů a elektroinstalace od bytových jističů).

K vlastnictví jednotky dále patří podlahová krytina, nenosné příčky, bytové jádro, vnitřní dveře a vnitřní strany vstupních dveří a vnitřní strany oken, listovní schránka a zvonek s domácím telefonem.

POPIS A VYBAVENÍ JEDNOTEK

Číslo pop.: 1462 na parc. č. 3630

Byt	Velikost	Pl. m ²	Sp	Ka	Kl	Va	Um	WC	Ba	Pk	Vs	Ss	Sb	Sklep m ²	Komora m ²
1	4+1	67.66	p1	0	1	1	1	1	2	0	3	1	0	2.64	0.00
2	4+1	83.52	p1	0	1	1	1	1	2	0	3	1	0	1.32	0.00
3	4+1	67.66	p1	0	1	1	1	1	2	0	3	1	0	1.38	0.00
4	4+1	83.52	p1	0	1	1	1	1	2	0	3	1	0	2.64	0.00
5	4+1	67.66	p1	0	1	1	1	1	2	0	3	1	0	1.32	0.00
6	4+1	83.52	p1	0	1	1	1	1	2	0	3	1	0	1.38	0.00
7	4+1	67.66	p1	0	1	1	1	1	2	0	3	1	0	2.47	0.00
8	4+1	83.52	p1	0	1	1	1	1	2	0	3	1	0	2.70	0.00
9	4+1	67.66	p1	0	1	1	1	1	2	0	3	1	0	2.47	0.00
10	4+1	83.52	p1	0	1	1	1	1	2	0	3	1	0	2.70	0.00
11	4+1	67.66	p1	0	1	1	1	1	2	0	3	1	0	2.64	0.00
12	4+1	83.52	p1	0	1	1	1	1	2	0	3	1	0	1.32	0.00
13	4+1	67.66	p1	0	1	1	1	1	2	0	3	1	0	1.38	0.00
14	4+1	83.52	p1	0	1	1	1	1	2	0	3	1	0	2.64	0.00
15	4+1	67.66	p1	0	1	1	1	1	2	0	3	1	0	1.32	0.00
16	4+1	83.52	p1	0	1	1	1	1	2	0	3	1	0	1.38	0.00

Sp - sporák

Ka - karma

Kl - kuch. linka

Va - vana

Um - umyvadlo

WC - WC kompl.

Ba - baterie

Pk - plyn. kotl

Vs - vest. skříň

Ss - spížní skříň

Sb - sprchový box

Byt 1462/1 se skládá z těchto místností a příslušenství o následující ploše:

- kuchyně	10.38 m ²
- pokoj 1	12.07 m ²
- pokoj 2	16.21 m ²
- pokoj 3	8.00 m ²
- pokoj 4	8.00 m ²
- předsíň	9.45 m ²
- koupelna	2.62 m ²
- WC komplet	0.93 m ²
- sklep	2.64 m ²
- balkon	0.00 m ²
- lodžie	5.48 m ²

K vlastnictví jednotky dále patří spoluvlastnický podíl o velikosti:

139/10000 na společných částech budovy pop. čísel:

1462, 1463, 1464, 1465 na parcelních číslech:

3630, 3631, 3632, 3633.

Byt 1462/2 se skládá z těchto místností a příslušenství o následující ploše:

- kuchyně	10.38 m2
- pokoj 1	20.10 m2
- pokoj 2	12.16 m2
- pokoj 3	12.07 m2
- pokoj 4	10.36 m2
- předsíň	14.90 m2
- koupelna	2.62 m2
- WC komplet	0.93 m2
- sklep	1.32 m2
- balkon	0.00 m2
- lodžie	5.48 m2

K vlastnictví jednotky dále patří spoluvlastnický podíl o velikosti:
172/10000 na společných částech budovy pop. čísel:
1462, 1463, 1464, 1465 na parcelních číslech:
3630, 3631, 3632, 3633.

Byt 1462/3 se skládá z těchto místností a příslušenství o následující ploše:

- kuchyně	10.38 m2
- pokoj 1	12.07 m2
- pokoj 2	16.21 m2
- pokoj 3	8.00 m2
- pokoj 4	8.00 m2
- předsíň	9.45 m2
- koupelna	2.62 m2
- WC komplet	0.93 m2
- sklep	1.38 m2
- balkon	0.00 m2
- lodžie	5.48 m2

K vlastnictví jednotky dále patří spoluvlastnický podíl o velikosti:
139/10000 na společných částech budovy pop. čísel:
1462, 1463, 1464, 1465 na parcelních číslech:
3630, 3631, 3632, 3633.

Byt 1462/4 se skládá z těchto místností a příslušenství o následující ploše:

- kuchyně	10.38 m2
- pokoj 1	20.10 m2
- pokoj 2	12.16 m2
- pokoj 3	12.07 m2
- pokoj 4	10.36 m2
- předsíň	14.90 m2
- koupelna	2.62 m2
- WC komplet	0.93 m2
- sklep	2.64 m2
- balkon	0.00 m2
- lodžie	5.48 m2

K vlastnictví jednotky dále patří spoluvlastnický podíl o velikosti:
172/10000 na společných částech budovy pop. čísel:
1462, 1463, 1464, 1465 na parcelních číslech:
3630, 3631, 3632, 3633.

Byt 1462/5 se skládá z těchto místností a příslušenství o následující ploše:

- kuchyně	10.38 m2
- pokoj 1	12.07 m2
- pokoj 2	16.21 m2
- pokoj 3	8.00 m2
- pokoj 4	8.00 m2
- předsíň	9.45 m2

- koupelna	2.62 m2
- WC komplet	0.93 m2
- sklep	1.32 m2
- balkon	0.00 m2
- lodžie	5.48 m2

K vlastnictví jednotky dále patří spoluvlastnický podíl o velikosti:
139/10000 na společných částech budovy pop. čísel:
1462, 1463, 1464, 1465 na parcelních číslech:
3630, 3631, 3632, 3633.

Byt 1462/6 se skládá z těchto místností a příslušenství o následující ploše:

- kuchyně	10.38 m2
- pokoj 1	20.10 m2
- pokoj 2	12.16 m2
- pokoj 3	12.07 m2
- pokoj 4	10.36 m2
- předsíň	14.90 m2
- koupelna	2.62 m2
- WC komplet	0.93 m2
- sklep	1.38 m2
- balkon	0.00 m2
- lodžie	5.48 m2

K vlastnictví jednotky dále patří spoluvlastnický podíl o velikosti:
172/10000 na společných částech budovy pop. čísel:
1462, 1463, 1464, 1465 na parcelních číslech:
3630, 3631, 3632, 3633.

Byt 1462/7 se skládá z těchto místností a příslušenství o následující ploše:

- kuchyně	10.38 m2
- pokoj 1	12.07 m2
- pokoj 2	16.21 m2
- pokoj 3	8.00 m2
- pokoj 4	8.00 m2
- předsíň	9.45 m2
- koupelna	2.62 m2
- WC komplet	0.93 m2
- sklep	2.47 m2
- balkon	0.00 m2
- lodžie	5.48 m2

K vlastnictví jednotky dále patří spoluvlastnický podíl o velikosti:
139/10000 na společných částech budovy pop. čísel:
1462, 1463, 1464, 1465 na parcelních číslech:
3630, 3631, 3632, 3633.

Byt 1462/8 se skládá z těchto místností a příslušenství o následující ploše:

- kuchyně	10.38 m2
- pokoj 1	20.10 m2
- pokoj 2	12.16 m2
- pokoj 3	12.07 m2
- pokoj 4	10.36 m2
- předsíň	14.90 m2
- koupelna	2.62 m2
- WC komplet	0.93 m2
- sklep	2.70 m2
- balkon	0.00 m2
- lodžie	5.48 m2

K vlastnictví jednotky dále patří spoluvlastnický podíl o velikosti:
172/10000 na společných částech budovy pop. čísel:
1462, 1463, 1464, 1465 na parcelních číslech:

3630, 3631, 3632, 3633.

Byt 1462/9 se skládá z těchto místností a příslušenství o následující ploše:

- kuchyně	10.38 m2
- pokoj 1	12.07 m2
- pokoj 2	16.21 m2
- pokoj 3	8.00 m2
- pokoj 4	8.00 m2
- předsíň	9.45 m2
- koupelna	2.62 m2
- WC komplet	0.93 m2
- sklep	2.47 m2
- balkon	0.00 m2
- lodžie	5.48 m2

K vlastnictví jednotky dále patří spoluvlastnický podíl o velikosti:
139/10000 na společných částech budovy pop. čísel:
1462, 1463, 1464, 1465 na parcelních číslech:
3630, 3631, 3632, 3633.

Byt 1462/10 se skládá z těchto místností a příslušenství o následující ploše:

- kuchyně	10.38 m2
- pokoj 1	20.10 m2
- pokoj 2	12.16 m2
- pokoj 3	12.07 m2
- pokoj 4	10.36 m2
- předsíň	14.90 m2
- koupelna	2.62 m2
- WC komplet	0.93 m2
- sklep	2.70 m2
- balkon	0.00 m2
- lodžie	5.48 m2

K vlastnictví jednotky dále patří spoluvlastnický podíl o velikosti:
172/10000 na společných částech budovy pop. čísel:
1462, 1463, 1464, 1465 na parcelních číslech:
3630, 3631, 3632, 3633.

Byt 1462/11 se skládá z těchto místností a příslušenství o následující ploše:

- kuchyně	10.38 m2
- pokoj 1	12.07 m2
- pokoj 2	16.21 m2
- pokoj 3	8.00 m2
- pokoj 4	8.00 m2
- předsíň	9.45 m2
- koupelna	2.62 m2
- WC komplet	0.93 m2
- sklep	2.64 m2
- balkon	0.00 m2
- lodžie	5.48 m2

K vlastnictví jednotky dále patří spoluvlastnický podíl o velikosti:
139/10000 na společných částech budovy pop. čísel:
1462, 1463, 1464, 1465 na parcelních číslech:
3630, 3631, 3632, 3633.

Byt 1462/12 se skládá z těchto místností a příslušenství o následující ploše:

- kuchyně	10.38 m2
- pokoj 1	20.10 m2
- pokoj 2	12.16 m2
- pokoj 3	12.07 m2

- pokoj 4	10.36 m2
- předsíň	14.90 m2
- koupelna	2.62 m2
- WC komplet	0.93 m2
- sklep	1.32 m2
- balkon	0.00 m2
- lodžie	5.48 m2

K vlastnictví jednotky dále patří spoluvlastnický podíl o velikosti:
172/10000 na společných částech budovy pop. čísel:
1462, 1463, 1464, 1465 na parcelních číslech:
3630, 3631, 3632, 3633.

Byt 1462/13 se skládá z těchto místností a příslušenství o následující ploše:

- kuchyně	10.38 m2
- pokoj 1	12.07 m2
- pokoj 2	16.21 m2
- pokoj 3	8.00 m2
- pokoj 4	8.00 m2
- předsíň	9.45 m2
- koupelna	2.62 m2
- WC komplet	0.93 m2
- sklep	1.38 m2
- balkon	0.00 m2
- lodžie	5.48 m2

K vlastnictví jednotky dále patří spoluvlastnický podíl o velikosti:
139/10000 na společných částech budovy pop. čísel:
1462, 1463, 1464, 1465 na parcelních číslech:
3630, 3631, 3632, 3633.

Byt 1462/14 se skládá z těchto místností a příslušenství o následující ploše:

- kuchyně	10.38 m2
- pokoj 1	20.10 m2
- pokoj 2	12.16 m2
- pokoj 3	12.07 m2
- pokoj 4	10.36 m2
- předsíň	14.90 m2
- koupelna	2.62 m2
- WC komplet	0.93 m2
- sklep	2.64 m2
- balkon	0.00 m2
- lodžie	5.48 m2

K vlastnictví jednotky dále patří spoluvlastnický podíl o velikosti:
172/10000 na společných částech budovy pop. čísel:
1462, 1463, 1464, 1465 na parcelních číslech:
3630, 3631, 3632, 3633.

Byt 1462/15 se skládá z těchto místností a příslušenství o následující ploše:

- kuchyně	10.38 m2
- pokoj 1	12.07 m2
- pokoj 2	16.21 m2
- pokoj 3	8.00 m2
- pokoj 4	8.00 m2
- předsíň	9.45 m2
- koupelna	2.62 m2
- WC komplet	0.93 m2
- sklep	1.32 m2
- balkon	0.00 m2
- lodžie	5.48 m2

K vlastnictví jednotky dále patří spoluvlastnický podíl o velikosti:

139/10000 na společných částech budovy pop. čísel:
1462, 1463, 1464, 1465 na parcelních číslech:
3630, 3631, 3632, 3633.

Byt 1462/16 se skládá z těchto místností a příslušenství o následující ploše:

- kuchyně	10.38 m2
- pokoj 1	20.10 m2
- pokoj 2	12.16 m2
- pokoj 3	12.07 m2
- pokoj 4	10.36 m2
- předsíň	14.90 m2
- koupelna	2.62 m2
- WC komplet	0.93 m2
- sklep	1.38 m2
- balkon	0.00 m2
- lodžie	5.48 m2

K vlastnictví jednotky dále patří spoluvlastnický podíl o velikosti:
172/10000 na společných částech budovy pop. čísel:
1462, 1463, 1464, 1465 na parcelních číslech:
3630, 3631, 3632, 3633.

POPIS A VYBAVENÍ JEDNOTEK

Číslo pop.: 1463 na parc. č. 3631

Byt	Velikost	P1. m ²	Sp	Ka	Kl	Va	Um	WC	Ba	Pk	Vs	Ss	Sb	Sklep m ²	Komora m ²
1	3+1	67.71	p1	0	1	1	1	1	2	0	3	1	0	2.64	0.00
2	4+1	83.52	ko	0	1	1	1	1	2	0	3	1	0	1.32	0.00
3	3+1	67.71	p1	0	1	1	1	1	2	0	3	1	0	1.38	0.00
4	4+1	83.52	p1	0	1	1	1	1	2	0	3	1	0	2.64	0.00
5	3+1	67.71	p1	0	1	1	1	1	2	0	3	1	0	1.32	0.00
6	4+1	83.52	p1	0	1	1	1	1	2	0	3	1	0	1.38	0.00
7	3+1	67.71	p1	0	1	1	1	1	2	0	3	1	0	2.47	0.00
8	4+1	83.52	p1	0	1	1	1	1	2	0	3	1	0	2.70	0.00
9	3+1	67.71	p1	0	1	1	1	1	2	0	3	1	0	2.47	0.00
10	4+1	83.52	p1	0	1	1	1	1	2	0	3	1	0	2.70	0.00
11	3+1	67.71	p1	0	1	1	1	1	2	0	3	1	0	2.64	0.00
12	4+1	83.52	p1	0	1	1	1	1	2	0	3	1	0	1.32	0.00
13	3+1	67.71	p1	0	1	1	1	1	2	0	3	1	0	1.38	0.00
14	4+1	83.52	p1	0	1	1	1	1	2	0	3	1	0	2.64	0.00
15	3+1	67.71	p1	0	1	1	1	1	2	0	3	1	0	1.32	0.00
16	4+1	83.52	p1	0	1	1	1	1	2	0	3	1	0	1.38	0.00

Sp - sporák	Ka - karma	Kl - kuch. linka	Va - vana
Um - umyvadlo	WC - WC kompl.	Ba - baterie	Pk - plyn. kotl
Vs - vest. skříň	Ss - spižní skříň	Sb - sprchový box	

Byt 1463/1 se skládá z těchto místností a příslušenství o následující ploše:

- kuchyně	10.38 m2
- pokoj 1	12.07 m2
- pokoj 2	20.10 m2
- pokoj 3	12.16 m2
- pokoj 4	0.00 m2
- předsíň	9.45 m2
- koupelna	2.62 m2
- WC komplet	0.93 m2
- sklep	2.64 m2
- balkon	0.00 m2
- lodžie	5.48 m2

K vlastnictví jednotky dále patří spoluvlastnický podíl o velikosti: 140/10000 na společných částech budovy pop. čísel: 1462, 1463, 1464, 1465 na parcelních číslech: 3630, 3631, 3632, 3633.

Byt 1463/2 se skládá z těchto místností a příslušenství o následující ploše:

- kuchyně	10.38 m2
- pokoj 1	20.10 m2
- pokoj 2	12.16 m2
- pokoj 3	12.07 m2
- pokoj 4	10.36 m2
- předsíň	14.90 m2
- koupelna	2.62 m2
- WC komplet	0.93 m2
- š	0.00 m2
- sklep	1.32 m2
- balkon	0.00 m2
- lodžie	5.48 m2

K vlastnictví jednotky dále patří spoluvlastnický podíl o velikosti: 173/10000 na společných částech budovy pop. čísel: 1462, 1463, 1464, 1465 na parcelních číslech: 3630, 3631, 3632, 3633.

Byt 1463/3 se skládá z těchto místností a příslušenství o následující ploše:

- kuchyně	10.38 m2
- pokoj 1	12.07 m2
- pokoj 2	20.10 m2
- pokoj 3	12.16 m2
- pokoj 4	0.00 m2
- předsíň	9.45 m2
- koupelna	2.62 m2
- WC komplet	0.93 m2
- sklep	1.38 m2
- balkon	0.00 m2
- lodžie	5.48 m2

K vlastnictví jednotky dále patří spoluvlastnický podíl o velikosti: 140/10000 na společných částech budovy pop. čísel: 1462, 1463, 1464, 1465 na parcelních číslech: 3630, 3631, 3632, 3633.

Byt 1463/4 se skládá z těchto místností a příslušenství o následující

ploše:

- kuchyně	10.38 m2
- pokoj 1	20.10 m2
- pokoj 2	12.16 m2
- pokoj 3	12.07 m2
- pokoj 4	10.36 m2
- předsíň	14.90 m2
- koupelna	2.62 m2
- WC komplet	0.93 m2
- sklep	2.64 m2
- balkon	0.00 m2
- lodžie	5.48 m2

K vlastnictví jednotky dále patří spoluvlastnický podíl o velikosti:
173/10000 na společných částech budovy pop. čísel:
1462, 1463, 1464, 1465 na parcelních číslech:
3630, 3631, 3632, 3633.

Byt 1463/5 se skládá z těchto místností a příslušenství o následující ploše:

- kuchyně	10.38 m2
- pokoj 1	12.07 m2
- pokoj 2	20.10 m2
- pokoj 3	12.16 m2
- pokoj 4	0.00 m2
- předsíň	9.45 m2
- koupelna	2.62 m2
- WC komplet	0.93 m2
- sklep	1.32 m2
- balkon	0.00 m2
- lodžie	5.48 m2

K vlastnictví jednotky dále patří spoluvlastnický podíl o velikosti:
140/10000 na společných částech budovy pop. čísel:
1462, 1463, 1464, 1465 na parcelních číslech:
3630, 3631, 3632, 3633.

Byt 1463/6 se skládá z těchto místností a příslušenství o následující ploše:

- kuchyně	10.38 m2
- pokoj 1	20.10 m2
- pokoj 2	12.16 m2
- pokoj 3	12.07 m2
- pokoj 4	10.36 m2
- předsíň	14.90 m2
- koupelna	2.62 m2
- WC komplet	0.93 m2
- sklep	1.38 m2
- balkon	0.00 m2
- lodžie	5.48 m2

K vlastnictví jednotky dále patří spoluvlastnický podíl o velikosti:
173/10000 na společných částech budovy pop. čísel:
1462, 1463, 1464, 1465 na parcelních číslech:
3630, 3631, 3632, 3633.

Byt 1463/7 se skládá z těchto místností a příslušenství o následující ploše:

- kuchyně	10.38 m2
- pokoj 1	12.07 m2
- pokoj 2	20.10 m2
- pokoj 3	12.16 m2
- pokoj 4	0.00 m2
- předsíň	9.45 m2
- koupelna	2.62 m2

- WC komplet	0.93 m2
- sklep	2.47 m2
- balkon	0.00 m2
- lodžie	5.48 m2

K vlastnictví jednotky dále patří spoluvlastnický podíl o velikosti:
140/10000 na společných částech budovy pop. čísel:
1462, 1463, 1464, 1465 na parcelních číslech:
3630, 3631, 3632, 3633.

Byt 1463/8 se skládá z těchto místností a příslušenství o následující ploše:

- kuchyně	10.38 m2
- pokoj 1	20.10 m2
- pokoj 2	12.16 m2
- pokoj 3	12.07 m2
- pokoj 4	10.36 m2
- předsíň	14.90 m2
- koupelna	2.62 m2
- WC komplet	0.93 m2
- sklep	2.70 m2
- balkon	0.00 m2
- lodžie	5.48 m2

K vlastnictví jednotky dále patří spoluvlastnický podíl o velikosti:
173/10000 na společných částech budovy pop. čísel:
1462, 1463, 1464, 1465 na parcelních číslech:
3630, 3631, 3632, 3633.

Byt 1463/9 se skládá z těchto místností a příslušenství o následující ploše:

- kuchyně	10.38 m2
- pokoj 1	12.07 m2
- pokoj 2	20.10 m2
- pokoj 3	12.16 m2
- pokoj 4	0.00 m2
- předsíň	9.45 m2
- koupelna	2.62 m2
- WC komplet	0.93 m2
- sklep	2.47 m2
- balkon	0.00 m2
- lodžie	5.48 m2

K vlastnictví jednotky dále patří spoluvlastnický podíl o velikosti:
140/10000 na společných částech budovy pop. čísel:
1462, 1463, 1464, 1465 na parcelních číslech:
3630, 3631, 3632, 3633.

Byt 1463/10 se skládá z těchto místností a příslušenství o následující ploše:

- kuchyně	10.38 m2
- pokoj 1	20.10 m2
- pokoj 2	12.16 m2
- pokoj 3	12.07 m2
- pokoj 4	10.36 m2
- předsíň	14.90 m2
- koupelna	2.62 m2
- WC komplet	0.93 m2
- sklep	2.70 m2
- balkon	0.00 m2
- lodžie	5.48 m2

K vlastnictví jednotky dále patří spoluvlastnický podíl o velikosti:
173/10000 na společných částech budovy pop. čísel:
1462, 1463, 1464, 1465 na parcelních číslech:
3630, 3631, 3632, 3633.

Byt 1463/11 se skládá z těchto místností a příslušenství o následující ploše:

- kuchyně	10.38 m2
- pokoj 1	12.07 m2
- pokoj 2	20.10 m2
- pokoj 3	12.16 m2
- pokoj 4	0.00 m2
- předsíň	9.45 m2
- koupelna	2.62 m2
- WC komplet	0.93 m2
- sklep	2.64 m2
- balkon	0.00 m2
- lodžie	5.48 m2

K vlastnictví jednotky dále patří spoluvlastnický podíl o velikosti:

140/10000 na společných částech budovy pop. čísel:

1462, 1463, 1464, 1465 na parcelních číslech:

3630, 3631, 3632, 3633.

Byt 1463/12 se skládá z těchto místností a příslušenství o následující ploše:

- kuchyně	10.38 m2
- pokoj 1	20.10 m2
- pokoj 2	12.16 m2
- pokoj 3	12.07 m2
- pokoj 4	10.36 m2
- předsíň	14.90 m2
- koupelna	2.62 m2
- WC komplet	0.93 m2
- sklep	1.32 m2
- balkon	0.00 m2
- lodžie	5.48 m2

K vlastnictví jednotky dále patří spoluvlastnický podíl o velikosti:

173/10000 na společných částech budovy pop. čísel:

1462, 1463, 1464, 1465 na parcelních číslech:

3630, 3631, 3632, 3633.

Byt 1463/13 se skládá z těchto místností a příslušenství o následující ploše:

- kuchyně	10.38 m2
- pokoj 1	12.07 m2
- pokoj 2	20.10 m2
- pokoj 3	12.16 m2
- pokoj 4	0.00 m2
- předsíň	9.45 m2
- koupelna	2.62 m2
- WC komplet	0.93 m2
- sklep	1.38 m2
- balkon	0.00 m2
- lodžie	5.48 m2

K vlastnictví jednotky dále patří spoluvlastnický podíl o velikosti:

140/10000 na společných částech budovy pop. čísel:

1462, 1463, 1464, 1465 na parcelních číslech:

3630, 3631, 3632, 3633.

Byt 1463/14 se skládá z těchto místností a příslušenství o následující ploše:

- kuchyně	10.38 m2
- pokoj 1	20.10 m2
- pokoj 2	12.16 m2
- pokoj 3	12.07 m2
- pokoj 4	10.36 m2

- předsíň 14.90 m²
- koupelna 2.62 m²
- WC komplet 0.93 m²
- sklep 2.64 m²
- balkon 0.00 m²
- lodžie 5.48 m²

K vlastnictví jednotky dále patří spoluvlastnický podíl o velikosti:
173/10000 na společných částech budovy pop. čísel:
1462, 1463, 1464, 1465 na parcelních číslech:
3630, 3631, 3632, 3633.

Byt 1463/15 se skládá z těchto místností a příslušenství o následující ploše:

- kuchyně 10.38 m²
- pokoj 1 12.07 m²
- pokoj 2 20.10 m²
- pokoj 3 12.16 m²
- pokoj 4 0.00 m²
- předsíň 9.45 m²
- koupelna 2.62 m²
- WC komplet 0.93 m²
- sklep 1.32 m²
- balkon 0.00 m²
- lodžie 5.48 m²

K vlastnictví jednotky dále patří spoluvlastnický podíl o velikosti:
140/10000 na společných částech budovy pop. čísel:
1462, 1463, 1464, 1465 na parcelních číslech:
3630, 3631, 3632, 3633.

Byt 1463/16 se skládá z těchto místností a příslušenství o následující ploše:

- kuchyně 10.38 m²
- pokoj 1 20.10 m²
- pokoj 2 12.16 m²
- pokoj 3 12.07 m²
- pokoj 4 10.36 m²
- předsíň 14.90 m²
- koupelna 2.62 m²
- WC komplet 0.93 m²
- sklep 1.38 m²
- balkon 0.00 m²
- lodžie 5.48 m²

K vlastnictví jednotky dále patří spoluvlastnický podíl o velikosti:
173/10000 na společných částech budovy pop. čísel:
1462, 1463, 1464, 1465 na parcelních číslech:
3630, 3631, 3632, 3633.

POPIS A VYBAVENÍ JEDNOTEK

Číslo pop.: 1464 na parc. č. 3632

Byt	Velikost	Pl. m ²	Sp	Ka	Kl	Va	Um	WC	Ba	Pk	Vs	Ss	Sb	Sklep m ²	Komora m ²
1	3+1	67.71	p1	0	1	1	1	1	2	0	3	1	0	2.64	0.00
2	4+1	83.52	p1	0	1	1	1	1	2	0	3	1	0	1.32	0.00
3	3+1	67.71	p1	0	1	1	1	1	2	0	3	1	0	1.38	0.00
4	4+1	83.52	p1	0	1	1	1	1	2	0	3	1	0	2.64	0.00

5	3+1	67.71	pl	0	1	1	1	1	2	0	3	1	0	1.32	0.00
6	4+1	83.52	pl	0	1	1	1	1	2	0	3	1	0	1.38	0.00
7	3+1	67.71	pl	0	1	1	1	1	2	0	3	1	0	2.47	0.00
8	4+1	83.52	pl	0	1	1	1	1	2	0	3	1	0	2.70	0.00
9	3+1	67.71	pl	0	1	1	1	1	2	0	3	1	0	2.47	0.00
10	4+1	83.52	pl	0	1	1	1	1	2	0	3	1	0	2.70	0.00
11	3+1	67.71	pl	0	1	1	1	1	2	0	3	1	0	2.64	0.00
12	4+1	83.52	pl	0	1	1	1	1	2	0	3	1	0	1.32	0.00
13	3+1	67.71	pl	0	1	1	1	1	2	0	3	1	0	1.38	0.00
14	4+1	83.52	pl	0	1	1	1	1	2	0	3	1	0	2.64	0.00
15	3+1	67.71	pl	0	1	1	1	1	2	0	3	1	0	1.32	0.00
16	4+1	83.52	pl	0	1	1	1	1	2	0	3	1	0	1.38	0.00

Sp – sporák Ka – karma Kl – kuch. linka Va – vana
 Um – umyvadlo WC – WC kompl. Ba – baterie Pk – plyn. kotl
 Vs – vest. skříň Ss – spižní skříň Sb – sprchový box

Byt 1464/1 se skládá z těchto místností a příslušenství o následující ploše:

- kuchyně 10.38 m²
- pokoj 1 12.07 m²
- pokoj 2 20.10 m²
- pokoj 3 12.16 m²
- pokoj 4 0.00 m²
- předsíň 9.45 m²
- koupelna 2.62 m²
- WC komplet 0.93 m²
- sklep 2.64 m²
- balkon 0.00 m²
- lodžie 5.48 m²

K vlastnictví jednotky dále patří spoluvlastnický podíl o velikosti:
 140/10000 na společných částech budovy pop. čísel:
 1462, 1463, 1464, 1465 na parcelních číslech:
 3630, 3631, 3632, 3633.

Byt 1464/2 se skládá z těchto místností a příslušenství o následující ploše:

- kuchyně 10.38 m²
- pokoj 1 20.10 m²
- pokoj 2 12.16 m²
- pokoj 3 12.07 m²
- pokoj 4 10.36 m²
- předsíň 14.90 m²
- koupelna 2.62 m²
- WC komplet 0.93 m²
- sklep 1.32 m²
- balkon 0.00 m²
- lodžie 5.48 m²

K vlastnictví jednotky dále patří spoluvlastnický podíl o velikosti:
173/10000 na společných částech budovy pop. čísel:
1462, 1463, 1464, 1465 na parcelních číslech:
3630, 3631, 3632, 3633.

Byt 1464/3 se skládá z těchto místností a příslušenství o následující ploše:

- kuchyně	10.38 m2
- pokoj 1	12.07 m2
- pokoj 2	20.10 m2
- pokoj 3	12.16 m2
- pokoj 4	0.00 m2
- předsíň	9.45 m2
- koupelna	2.62 m2
- WC komplet	0.93 m2
- sklep	1.38 m2
- balkon	0.00 m2
- lodžie	5.48 m2

K vlastnictví jednotky dále patří spoluvlastnický podíl o velikosti:
140/10000 na společných částech budovy pop. čísel:
1462, 1463, 1464, 1465 na parcelních číslech:
3630, 3631, 3632, 3633.

Byt 1464/4 se skládá z těchto místností a příslušenství o následující ploše:

- kuchyně	10.38 m2
- pokoj 1	20.10 m2
- pokoj 2	12.16 m2
- pokoj 3	12.07 m2
- pokoj 4	10.36 m2
- předsíň	14.90 m2
- koupelna	2.62 m2
- WC komplet	0.93 m2
- sklep	2.64 m2
- balkon	0.00 m2
- lodžie	5.48 m2

K vlastnictví jednotky dále patří spoluvlastnický podíl o velikosti:
173/10000 na společných částech budovy pop. čísel:
1462, 1463, 1464, 1465 na parcelních číslech:
3630, 3631, 3632, 3633.

Byt 1464/5 se skládá z těchto místností a příslušenství o následující ploše:

- kuchyně	10.38 m2
- pokoj 1	12.07 m2
- pokoj 2	20.10 m2
- pokoj 3	12.16 m2
- pokoj 4	0.00 m2
- předsíň	9.45 m2
- koupelna	2.62 m2
- WC komplet	0.93 m2
- sklep	1.32 m2
- balkon	0.00 m2
- lodžie	5.48 m2

K vlastnictví jednotky dále patří spoluvlastnický podíl o velikosti:
140/10000 na společných částech budovy pop. čísel:
1462, 1463, 1464, 1465 na parcelních číslech:
3630, 3631, 3632, 3633.

Byt 1464/6 se skládá z těchto místností a příslušenství o následující ploše:

- kuchyně	10.38 m2
-----------------	----------

- pokoj 1	20.10 m2
- pokoj 2	12.16 m2
- pokoj 3	12.07 m2
- pokoj 4	10.36 m2
- předsíň	14.90 m2
- koupelna	2.62 m2
- WC komplet	0.93 m2
- sklep	1.38 m2
- balkon	0.00 m2
- lodžie	5.48 m2

K vlastnictví jednotky dále patří spoluvlastnický podíl o velikosti:
173/10000 na společných částech budovy pop. čísel:
1462, 1463, 1464, 1465 na parcelních číslech:
3630, 3631, 3632, 3633.

Byt 1464/7 se skládá z těchto místností a příslušenství o následující ploše:

- kuchyně	10.38 m2
- pokoj 1	12.07 m2
- pokoj 2	20.10 m2
- pokoj 3	12.16 m2
- pokoj 4	0.00 m2
- předsíň	9.45 m2
- koupelna	2.62 m2
- WC komplet	0.93 m2
- sklep	2.47 m2
- balkon	0.00 m2
- lodžie	5.48 m2

K vlastnictví jednotky dále patří spoluvlastnický podíl o velikosti:
140/10000 na společných částech budovy pop. čísel:
1462, 1463, 1464, 1465 na parcelních číslech:
3630, 3631, 3632, 3633.

Byt 1464/8 se skládá z těchto místností a příslušenství o následující ploše:

- kuchyně	10.38 m2
- pokoj 1	20.10 m2
- pokoj 2	12.16 m2
- pokoj 3	12.07 m2
- pokoj 4	10.36 m2
- předsíň	14.90 m2
- koupelna	2.62 m2
- WC komplet	0.93 m2
- sklep	2.70 m2
- balkon	0.00 m2
- lodžie	5.48 m2

K vlastnictví jednotky dále patří spoluvlastnický podíl o velikosti:
173/10000 na společných částech budovy pop. čísel:
1462, 1463, 1464, 1465 na parcelních číslech:
3630, 3631, 3632, 3633.

Byt 1464/9 se skládá z těchto místností a příslušenství o následující ploše:

- kuchyně	10.38 m2
- pokoj 1	12.07 m2
- pokoj 2	20.10 m2
- pokoj 3	12.16 m2
- pokoj 4	0.00 m2
- předsíň	9.45 m2
- koupelna	2.62 m2
- WC komplet	0.93 m2
- sklep	2.47 m2

- balkon 0.00 m2
- lodžie 5.48 m2

K vlastnictví jednotky dále patří spoluvlastnický podíl o velikosti:
140/10000 na společných částech budovy pop. čísel:
1462, 1463, 1464, 1465 na parcelních číslech:
3630, 3631, 3632, 3633.

Byt 1464/10 se skládá z těchto místností a příslušenství o následující ploše:

- kuchyně 10.38 m2
- pokoj 1 20.10 m2
- pokoj 2 12.16 m2
- pokoj 3 12.07 m2
- pokoj 4 10.36 m2
- předsíň 14.90 m2
- koupelna 2.62 m2
- WC komplet 0.93 m2
- sklep 2.70 m2
- balkon 0.00 m2
- lodžie 5.48 m2

K vlastnictví jednotky dále patří spoluvlastnický podíl o velikosti:
173/10000 na společných částech budovy pop. čísel:
1462, 1463, 1464, 1465 na parcelních číslech:
3630, 3631, 3632, 3633.

Byt 1464/11 se skládá z těchto místností a příslušenství o následující ploše:

- kuchyně 10.38 m2
- pokoj 1 12.07 m2
- pokoj 2 20.10 m2
- pokoj 3 12.16 m2
- pokoj 4 0.00 m2
- předsíň 9.45 m2
- koupelna 2.62 m2
- WC komplet 0.93 m2
- sklep 2.64 m2
- balkon 0.00 m2
- lodžie 5.48 m2

K vlastnictví jednotky dále patří spoluvlastnický podíl o velikosti:
140/10000 na společných částech budovy pop. čísel:
1462, 1463, 1464, 1465 na parcelních číslech:
3630, 3631, 3632, 3633.

Byt 1464/12 se skládá z těchto místností a příslušenství o následující ploše:

- kuchyně 10.38 m2
- pokoj 1 20.10 m2
- pokoj 2 12.16 m2
- pokoj 3 12.07 m2
- pokoj 4 10.36 m2
- předsíň 14.90 m2
- koupelna 2.62 m2
- WC komplet 0.93 m2
- sklep 1.32 m2
- balkon 0.00 m2
- lodžie 5.48 m2

K vlastnictví jednotky dále patří spoluvlastnický podíl o velikosti:
173/10000 na společných částech budovy pop. čísel:
1462, 1463, 1464, 1465 na parcelních číslech:
3630, 3631, 3632, 3633.

Byt 1464/13 se skládá z těchto místností a příslušenství o následující

ploše:

- kuchyně	10.38 m2
- pokoj 1	12.07 m2
- pokoj 2	20.10 m2
- pokoj 3	12.16 m2
- pokoj 4	0.00 m2
- předsíň	9.45 m2
- koupelna	2.62 m2
- WC komplet	0.93 m2
- sklep	1.38 m2
- balkon	0.00 m2
- lodžie	5.48 m2

K vlastnictví jednotky dále patří spoluvlastnický podíl o velikosti:
140/10000 na společných částech budovy pop. čísel:
1462, 1463, 1464, 1465 na parcelních číslech:
3630, 3631, 3632, 3633.

Byt 1464/14 se skládá z těchto místností a příslušenství o následující ploše:

- kuchyně	10.38 m2
- pokoj 1	20.10 m2
- pokoj 2	12.16 m2
- pokoj 3	12.07 m2
- pokoj 4	10.36 m2
- předsíň	14.90 m2
- koupelna	2.62 m2
- WC komplet	0.93 m2
- sklep	2.64 m2
- balkon	0.00 m2
- lodžie	5.48 m2

K vlastnictví jednotky dále patří spoluvlastnický podíl o velikosti:
173/10000 na společných částech budovy pop. čísel:
1462, 1463, 1464, 1465 na parcelních číslech:
3630, 3631, 3632, 3633.

Byt 1464/15 se skládá z těchto místností a příslušenství o následující ploše:

- kuchyně	10.38 m2
- pokoj 1	12.07 m2
- pokoj 2	20.10 m2
- pokoj 3	12.16 m2
- pokoj 4	0.00 m2
- předsíň	9.45 m2
- koupelna	2.62 m2
- WC komplet	0.93 m2
- sklep	1.32 m2
- balkon	0.00 m2
- lodžie	5.48 m2

K vlastnictví jednotky dále patří spoluvlastnický podíl o velikosti:
140/10000 na společných částech budovy pop. čísel:
1462, 1463, 1464, 1465 na parcelních číslech:
3630, 3631, 3632, 3633.

Byt 1464/16 se skládá z těchto místností a příslušenství o následující ploše:

- kuchyně	10.38 m2
- pokoj 1	20.10 m2
- pokoj 2	12.16 m2
- pokoj 3	12.07 m2
- pokoj 4	10.36 m2
- předsíň	14.90 m2
- koupelna	2.62 m2

- WC komplet 0.93 m²
- sklep 1.38 m²
- balkon 0.00 m²
- lodžie 5.48 m²

K vlastnictví jednotky dále patří spoluvlastnický podíl o velikosti:
 173/10000 na společných částech budovy pop. čísel:
 1462, 1463, 1464, 1465 na parcelních číslech:
 3630, 3631, 3632, 3633.

POPIS A VYBAVENÍ JEDNOTEK

Číslo pop.: 1465 na parc. č. 3633

Byt	Velikost	Pl. m ²	Sp	Ka	Kl	Va	Um	WC	Ba	Pk	Vs	Ss	Sb	Sklep m ²	Komora m ²
1	3+1	67.71	p1	0	1	1	1	1	2	0	3	1	0	2.64	0.00
2	4+1	83.52	p1	0	1	1	1	1	2	0	3	1	0	1.32	0.00
3	3+1	67.71	p1	0	1	1	1	1	2	0	3	1	0	1.38	0.00
4	4+1	83.52	p1	0	1	1	1	1	2	0	3	1	0	2.64	0.00
5	3+1	67.71	p1	0	1	1	1	1	2	0	3	1	0	1.32	0.00
6	4+1	83.52	p1	0	1	1	1	1	2	0	3	1	0	1.38	0.00
7	3+1	67.71	p1	0	1	1	1	1	2	0	3	1	0	2.47	0.00
8	4+1	83.52	p1	0	1	1	1	1	2	0	3	1	0	2.70	0.00
9	3+1	67.71	p1	0	1	1	1	1	2	0	3	1	0	2.47	0.00
10	4+1	83.52	p1	0	1	1	1	1	2	0	3	1	0	2.70	0.00
11	3+1	67.71	p1	0	1	1	1	1	2	0	3	1	0	2.64	0.00
12	4+1	83.52	p1	0	1	1	1	1	2	0	3	1	0	1.32	0.00
13	3+1	67.71	p1	0	1	1	1	1	2	0	3	1	0	1.38	0.00
14	4+1	83.52	p1	0	1	1	1	1	2	0	3	1	0	2.64	0.00
15	3+1	67.71	p1	0	1	1	1	1	2	0	3	1	0	1.32	0.00
16	4+1	83.52	ko	0	1	1	1	1	2	0	3	1	0	1.38	0.00

Sp - sporák Ka - karma Kl - kuch. linka Va - vana
 Um - umyvadlo WC - WC kompl. Ba - baterie Pk - plyn. kotl
 Vs - vest. skříň Ss - spižní skříň Sb - sprchový box

Byt 1465/1 se skládá z těchto místností a příslušenství o následující ploše:

- kuchyně 10.38 m²
- pokoj 1 12.07 m²
- pokoj 2 20.10 m²
- pokoj 3 12.16 m²
- pokoj 4 0.00 m²

- předsíň	9.45 m2
- koupelna	2.62 m2
- WC komplet	0.93 m2
- sklep	2.64 m2
- balkon	0.00 m2
- lodžie	5.48 m2

K vlastnictví jednotky dále patří spoluvlastnický podíl o velikosti:
140/10000 na společných částech budovy pop. čísel:
1462, 1463, 1464, 1465 na parcelních číslech:
3630, 3631, 3632, 3633.

Byt 1465/2 se skládá z těchto místností a příslušenství o následující ploše:

- kuchyně	10.38 m2
- pokoj 1	20.10 m2
- pokoj 2	12.16 m2
- pokoj 3	12.07 m2
- pokoj 4	10.36 m2
- předsíň	14.90 m2
- koupelna	2.62 m2
- WC komplet	0.93 m2
- sklep	1.32 m2
- balkon	0.00 m2
- lodžie	5.48 m2

K vlastnictví jednotky dále patří spoluvlastnický podíl o velikosti:
173/10000 na společných částech budovy pop. čísel:
1462, 1463, 1464, 1465 na parcelních číslech:
3630, 3631, 3632, 3633.

Byt 1465/3 se skládá z těchto místností a příslušenství o následující ploše:

- kuchyně	10.38 m2
- pokoj 1	12.07 m2
- pokoj 2	20.10 m2
- pokoj 3	12.16 m2
- pokoj 4	0.00 m2
- předsíň	9.45 m2
- koupelna	2.62 m2
- WC komplet	0.93 m2
- sklep	1.38 m2
- balkon	0.00 m2
- lodžie	5.48 m2

K vlastnictví jednotky dále patří spoluvlastnický podíl o velikosti:
140/10000 na společných částech budovy pop. čísel:
1462, 1463, 1464, 1465 na parcelních číslech:
3630, 3631, 3632, 3633.

Byt 1465/4 se skládá z těchto místností a příslušenství o následující ploše:

- kuchyně	10.38 m2
- pokoj 1	20.10 m2
- pokoj 2	12.16 m2
- pokoj 3	12.07 m2
- pokoj 4	10.36 m2
- předsíň	14.90 m2
- koupelna	2.62 m2
- WC komplet	0.93 m2
- sklep	2.64 m2
- balkon	0.00 m2
- lodžie	5.48 m2

K vlastnictví jednotky dále patří spoluvlastnický podíl o velikosti:
173/10000 na společných částech budovy pop. čísel:

1462, 1463, 1464, 1465 na parcelních číslech:
3630, 3631, 3632, 3633.

Byt 1465/5 se skládá z těchto místností a příslušenství o následující ploše:

- kuchyně	10.38 m2
- pokoj 1	12.07 m2
- pokoj 2	20.10 m2
- pokoj 3	12.16 m2
- pokoj 4	0.00 m2
- předsíň	9.45 m2
- koupelna	2.62 m2
- WC komplet	0.93 m2
- sklep	1.32 m2
- balkon	0.00 m2
- lodžie	5.48 m2

K vlastnictví jednotky dále patří spoluvlastnický podíl o velikosti:
140/10000 na společných částech budovy pop. čísel:
1462, 1463, 1464, 1465 na parcelních číslech:
3630, 3631, 3632, 3633.

Byt 1465/6 se skládá z těchto místností a příslušenství o následující ploše:

- kuchyně	10.38 m2
- pokoj 1	20.10 m2
- pokoj 2	12.16 m2
- pokoj 3	12.07 m2
- pokoj 4	10.36 m2
- předsíň	14.90 m2
- koupelna	2.62 m2
- WC komplet	0.93 m2
- sklep	1.38 m2
- balkon	0.00 m2
- lodžie	5.48 m2

K vlastnictví jednotky dále patří spoluvlastnický podíl o velikosti:
173/10000 na společných částech budovy pop. čísel:
1462, 1463, 1464, 1465 na parcelních číslech:
3630, 3631, 3632, 3633.

Byt 1465/7 se skládá z těchto místností a příslušenství o následující ploše:

- kuchyně	10.38 m2
- pokoj 1	12.07 m2
- pokoj 2	20.10 m2
- pokoj 3	12.16 m2
- pokoj 4	0.00 m2
- předsíň	9.45 m2
- koupelna	2.62 m2
- WC komplet	0.93 m2
- sklep	2.47 m2
- balkon	0.00 m2
- lodžie	5.48 m2

K vlastnictví jednotky dále patří spoluvlastnický podíl o velikosti:
140/10000 na společných částech budovy pop. čísel:
1462, 1463, 1464, 1465 na parcelních číslech:
3630, 3631, 3632, 3633.

Byt 1465/8 se skládá z těchto místností a příslušenství o následující ploše:

- kuchyně	10.38 m2
- pokoj 1	20.10 m2
- pokoj 2	12.16 m2

- pokoj 3	12.07 m2
- pokoj 4	10.36 m2
- předsíň	14.90 m2
- koupelna	2.62 m2
- WC komplet	0.93 m2
- sklep	2.70 m2
- balkon	0.00 m2
- lodžie	5.48 m2

K vlastnictví jednotky dále patří spoluvlastnický podíl o velikosti:
173/10000 na společných částech budovy pop. čísel:
1462, 1463, 1464, 1465 na parcelních číslech:
3630, 3631, 3632, 3633.

Byt 1465/9 se skládá z těchto místností a příslušenství o následující ploše:

- kuchyně	10.38 m2
- pokoj 1	12.07 m2
- pokoj 2	20.10 m2
- pokoj 3	12.16 m2
- pokoj 4	0.00 m2
- předsíň	9.45 m2
- koupelna	2.62 m2
- WC komplet	0.93 m2
- sklep	2.47 m2
- balkon	0.00 m2
- lodžie	5.48 m2

K vlastnictví jednotky dále patří spoluvlastnický podíl o velikosti:
140/10000 na společných částech budovy pop. čísel:
1462, 1463, 1464, 1465 na parcelních číslech:
3630, 3631, 3632, 3633.

Byt 1465/10 se skládá z těchto místností a příslušenství o následující ploše:

- kuchyně	10.38 m2
- pokoj 1	20.10 m2
- pokoj 2	12.16 m2
- pokoj 3	12.07 m2
- pokoj 4	10.36 m2
- předsíň	14.90 m2
- koupelna	2.62 m2
- WC komplet	0.93 m2
- sklep	2.70 m2
- balkon	0.00 m2
- lodžie	5.48 m2

K vlastnictví jednotky dále patří spoluvlastnický podíl o velikosti:
173/10000 na společných částech budovy pop. čísel:
1462, 1463, 1464, 1465 na parcelních číslech:
3630, 3631, 3632, 3633.

Byt 1465/11 se skládá z těchto místností a příslušenství o následující ploše:

- kuchyně	10.38 m2
- pokoj 1	12.07 m2
- pokoj 2	20.10 m2
- pokoj 3	12.16 m2
- pokoj 4	0.00 m2
- předsíň	9.45 m2
- koupelna	2.62 m2
- WC komplet	0.93 m2
- sklep	2.64 m2
- balkon	0.00 m2
- lodžie	5.48 m2

K vlastnictví jednotky dále patří spoluvlastnický podíl o velikosti:
140/10000 na společných částech budovy pop. čísel:
1462, 1463, 1464, 1465 na parcelních číslech:
3630, 3631, 3632, 3633.

Byt 1465/12 se skládá z těchto místností a příslušenství o následující ploše:

- kuchyně	10.38 m2
- pokoj 1	20.10 m2
- pokoj 2	12.16 m2
- pokoj 3	12.07 m2
- pokoj 4	10.36 m2
- předsíň	14.90 m2
- koupelna	2.62 m2
- WC komplet	0.93 m2
- sklep	1.32 m2
- balkon	0.00 m2
- lodžie	5.48 m2

K vlastnictví jednotky dále patří spoluvlastnický podíl o velikosti:
173/10000 na společných částech budovy pop. čísel:
1462, 1463, 1464, 1465 na parcelních číslech:
3630, 3631, 3632, 3633.

Byt 1465/13 se skládá z těchto místností a příslušenství o následující ploše:

- kuchyně	10.38 m2
- pokoj 1	12.07 m2
- pokoj 2	20.10 m2
- pokoj 3	12.16 m2
- pokoj 4	0.00 m2
- předsíň	9.45 m2
- koupelna	2.62 m2
- WC komplet	0.93 m2
- sklep	1.38 m2
- balkon	0.00 m2
- lodžie	5.48 m2

K vlastnictví jednotky dále patří spoluvlastnický podíl o velikosti:
140/10000 na společných částech budovy pop. čísel:
1462, 1463, 1464, 1465 na parcelních číslech:
3630, 3631, 3632, 3633.

Byt 1465/14 se skládá z těchto místností a příslušenství o následující ploše:

- kuchyně	10.38 m2
- pokoj 1	20.10 m2
- pokoj 2	12.16 m2
- pokoj 3	12.07 m2
- pokoj 4	10.36 m2
- předsíň	14.90 m2
- koupelna	2.62 m2
- WC komplet	0.93 m2
- sklep	2.64 m2
- balkon	0.00 m2
- lodžie	5.48 m2

K vlastnictví jednotky dále patří spoluvlastnický podíl o velikosti:
173/10000 na společných částech budovy pop. čísel:
1462, 1463, 1464, 1465 na parcelních číslech:
3630, 3631, 3632, 3633.

Byt 1465/15 se skládá z těchto místností a příslušenství o následující ploše:

- kuchyně	10.38 m2
-----------	----------

- pokoj 1	12.07 m2
- pokoj 2	20.10 m2
- pokoj 3	12.16 m2
- pokoj 4	0.00 m2
- předsíň	9.45 m2
- koupelna	2.62 m2
- WC komplet	0.93 m2
- sklep	1.32 m2
- balkon	0.00 m2
- lodžie	5.48 m2

K vlastnictví jednotky dále patří spoluvlastnický podíl o velikosti:
140/10000 na společných částech budovy pop. čísel:
1462, 1463, 1464, 1465 na parcelních číslech:
3630, 3631, 3632, 3633.

Byt 1465/16 se skládá z těchto místností a příslušenství o následující ploše:

- kuchyně	10.38 m2
- pokoj 1	20.10 m2
- pokoj 2	12.16 m2
- pokoj 3	12.07 m2
- pokoj 4	10.36 m2
- předsíň	14.90 m2
- koupelna	2.62 m2
- WC komplet	0.93 m2
- sklep	1.38 m2
- balkon	0.00 m2
- lodžie	5.48 m2

K vlastnictví jednotky dále patří spoluvlastnický podíl o velikosti:
173/10000 na společných částech budovy pop. čísel:
1462, 1463, 1464, 1465 na parcelních číslech:
3630, 3631, 3632, 3633.

Podíl bytů: 10000/10000
Celkem: 10000/10000

C. URČENÍ SPOLEČNÝCH ČÁSTÍ BUDOVY A PROSTORŮ BUDOVY § 5, písm. c a d

1. společnými částmi budovy jsou:
 - a) základy včetně izolací, obvodové a nosné zdivo, hlavní stěny, průčelí
 - b) střecha včetně střešní krytiny,
 - c) hlavní svislé a vodorovné konstrukce,
 - d) schodiště a podesty, včetně schodišťových oken,
 - e) vchody,
 - f) elektroinstalace – veškeré elektroinstalační rozvody až k bytovému uzavěru,
 - g) teplá a studená voda – komplexní ležaté rozvody a stoupací potrubí včetně uzavíracího bytového ventilu,
 - h) ústřední vytápění – kompletní ležaté rozvody a stoupací potrubí k uzavíracím ventilům, včetně jednotlivých otopných těles,
 - i) plynový rozvod – kompletní vodorovné a svislé potrubí až k bytovému uzavěru,
 - j) společná televizní anténa (komplet),
 - k) hromosvod – kompletní jímací soustava včetně uzemňovacích svodů a zemních desek,
 - l) zvonek a domácí telefon – komplet bez aparatury v bytě,

- m) listovní schránky,
- n) kanalizace - kompletní ležaté i svislé rozvody až po napojení záchodové mísy.

Dále:

- 1. Výtahy včetně strojovny a výt. šachty
- 2. Lodžie přímo příst. ze společ. prostor
- 3. Odvětrání kuchyně a bytového jádra

SPOLEČNÉ PROSTORY

Číslo pop.: 1462 na parc. č. 3630

Název	Plocha	Umístění	Vybavení
Sušárny	31.63	1.PP	
Kočárkovna + WC	12.47	1.PP	
Sklad	8.04	1.PP	
Odlož. předměty	19.97	1.PP	
Chodby, podesty, sc	180.43	1.PP-8.NP	

Celkem: 252.54 m²

Číslo pop.: 1463 na parc. č. 3631

Název	Plocha	Umístění	Vybavení
Prádelna	15.70	1.PP	pračka
Sušárna	15.68	1.PP	
Mandlovna	8.04	1.PP	mandl
Kočárkovna + WC	12.47	1.PP	
Odlož. předměty	4.27	1.PP	
Měření	15.95	1.PP	
Chodby, podesty, sc	180.43	1.PP-8.NP	

Celkem: 252.54 m²

Číslo pop.: 1464 na parc. č. 3632

Název	Plocha	Umístění	Vybavení
Sušárny	31.63	1.PP	
Kočárkovna + WC	12.47	1.PP	
Sklad	8.04	1.PP	
Odlož. předměty	19.97	1.PP	
Chodby, podesty, sc	180.43	1.PP-8.NP	

Celkem: 252.54 m²

Číslo pop.: 1465 na parc. č. 3633

Název	Plocha	Umístění	Vybavení
Prádelna	15.70	1.PP	pračka
Mandlovna	8.04	1.PP	mandl
Odlož. předměty	4.27	1.PP	
Chodby, podesty, sc	180.43	1.PP-8.NP	výtah
Sušárny	31.63	1.PP	
Kočárkovna + WC	12.47	1.PP	

Celkem: 252.54 m²

V budově se nenacházejí a proto nejsou vymezeny společné části a prostory sloužící pouze některým vlastníkům jednotek.

D. ÚPRAVA PRÁV K POZEMKU
§ 5, písm. e

Pozemek pod domem č. pop.: 1462 v katastrálním území Bolevec
parcelní číslo: 3630

Pozemek pod domem č. pop.: 1463 v katastrálním území Bolevec
parcelní číslo: 3631

Pozemek pod domem č. pop.: 1464 v katastrálním území Bolevec
parcelní číslo: 3632

Pozemek pod domem č. pop.: 1465 v katastrálním území Bolevec
parcelní číslo: 3633

majitel pozemku: majetek SBD
Na uvedených pozemcích v katastrálním území Bolevec je postavena budova č. p. 1462, 1463, 1464, 1465, ve které se vyčleňují jednotky podle zákona č. 72/1994 Sb. Pozemky jsou ve vlastnictví SBD Škodovák a budou rozděleny podle spoluvlastnických podílů podle části B a převáděny na vlastníky jednotek spolu s příslušnou jednotkou. Výše spluvlastnických podílů k parcelám (parcele) je stanovena poměrem velikosti podlahové plochy jednotky k celkové ploše všech jednotek v budově č.p. 1462, 1463, 1464, 1465 podle části B.

E. PRÁVA A ZÁVAZKY BUDOVY
§ 5, písm.f

Z vlastníka budovy na přecházejí na vlastníka tato práva:

- smlouva o dodávce tepla
- smlouva o dodávce el. energie
- smlouva o dodávce plynu
- smlouva o dodávce vody
- smlouva o odvozu odpadků

f) smlouva o úklidu kolem domu
S budovou jsou spojeny tyto závazky:
Úvěr u Investiční a poštovní banky
se splatností do 31.12.2012 na základě smlouvy č. 2903600794.
Zástavní právo na základě záznamu zápisem ve prospěch Investiční a poštovní banky.
Budova není zatížena věcným břemenem.

F. HOSPODAŘENÍ DOMU
§ 5, písm. g

1. Vlastníci jednotek jsou povinni přispívat na náklady spojené se správou domu a pozemku podle velikosti svých spoluvlastnických podílů.
2. Správce je povinen evidovat náklady na každý dům odděleně od ostatních domů, které má ve správě.
3. Správce sestavuje každý rok rozpočet domu, který představuje přehled plánovaných nákladů.
4. Kritériem při sestavování rozpočtu je zabezpečení vyrovnaného hospodaření domu v běžném roce a vytvoření dostatečně velké zálohy finančních prostředků na opravy společných částí domu, plánované v letech budoucích.
5. Vlastník je povinen platit měsíčně na účet správce zálohy na úhradu nákladů spojených se správou domu a na úhrady za plnění poskytovaná s užíváním jednotky.
6. Výše záloh a termíny jejich splatnosti stanoví správce po projednání se společenstvím vlastníků v závislosti na předpokládaných nákladech v příslušném zúčtovacím období, v případě dlouhodobé zálohy na opravy a investice i na předpokládaných výdajích v obdobích následujících.
7. Vyúčtování záloh provede správce nejpozději do 6 měsíců od skončení zúčtovacího období (např. kalend. rok). Zjištěný přeplatek uhradí správce vlastníku jednotky nejpozději do 30 dnů po vyúčtování. Ve stejné lhůtě je vlastník povinen uhradit správci zjištěný nedoplatek. Dlouhodobá záloha na opravy a investice společných částí domu se s vlastníkem vyúčtovává pouze při změně správce. Správce je však povinen informovat vlastníky jednotek o pohybu a stavu finančních prostředků na této záloze nejméně 1 krát ročně.
8. Náklady na správu domu představují zejména:
 - a) náklady na údržbu a opravy společných částí domu, příp. pozemku příslušejícího k domu a výdaje na investice na společné části domu,
 - b) daň z nemovitosti (pokud nelze uplatnit osvobození daně),
 - c) pojištění domu,
 - d) mzdové náklady vč. odvodu na sociální a zdravotní pojištění pracovníků zajišťujících provoz domu (domovník, úklid, údržba, dozor a management výtahu, dozor prádelny a mandlu apod.),
 - e) spotřeba energií ve společných částech domu,
 - f) odvoz odpadků,
 - g) spotřeba studené vody v jednotkách vč. stočného,
 - h) spotřeba tepla a teplé vody v jednotkách.
 - i) ostatní náklady vztahující se přímo k domu, příp. k pozemku,Na úhradě nákladů uvedených ad a), b), c), e), a f) se vlastníci jednotek podílejí v poměru spoluvlastnického podílu na společných částech domu. Na úhradě nákladů ad g) – podle naměřených hodnot na bytových vodoměrech, není – li spotřeba vody v bytech měřena – stejně jako u nákladů ad a), f).
Úhrady nákladů ad h) se rozúčtuje podle obecně platných předpisů (např. vyhl. č. 197/1957 Ú. 1.).
Na úhradě nákladů ad i) se vlastníci jednotek podílejí obvykle v poměru spoluvlastnických podílů na společných částech domu, pokud společenství vlastníků nerozhodne jinak.
Pro vlastníky bytů, kteří v domě používají služby společně s nájemci

bytů - členy družstev, typu LBD, platí o cenách služeb a jejich rozúčtování příslušné ustanovení vyhlášky MF č. 176/93 Sb. ve znění vyhlášky MF č. 30/95 Sb.

9. Kromě záloh dle bodu 4. části F je vlastník jednotky povinen hradit správci stanovenou částku za výkon správy domu.

Podrobnosti týkající se těchto pravidel jsou řešeny smlouvou o správě domu, kterou je na základě tohoto prohlášení povinen uzavřít každý vlastník s určeným správcem.

Podrobnosti týkající se těchto pravidel jsou řešeny smlouvou o správě domu, kterou je na základě tohoto prohlášení povinen uzavřít každý vlastník s určeným správcem.

G. PRAVIDLA PRO SPRÁVU SPOLEČNÝCH ČÁSTÍ A URČENÍ SPRÁVCE § 5, písm. h

Správce: SBD ŠKODOVÁK
IČO: 039276 Adresa: SBD Škodovák, E. Beneše 21, 320 24 Plzeň
Poznámka:

Na správu domu bude uzavřena "Smlouva o správě domu" mezi správcem a vlastníky jednotek a to na dobu neurčitou s výpovědní lhůtou 6 měsíců.

Správa nenahrazuje výkon vlastnického práva a zajišťuje pouze ty činnosti, které se týkají provozu a oprav společných částí domu.

1. Správce má za povinnosti nejméně 1x za rok předložit vlastníkům jed-

notek zprávu o své činnosti a především o

- stavu finančního hospodaření
- technickém stavu společných částí domu.

2. Správce v rámci své činnosti

- provádí 1x ročně technickou prohlídku společných částí domu a její výsledek zahrne do zprávy o své činnosti.

- koordinuje opravy těch společných částí domu, které tvoří souvislý blok (př. střecha). V případě, že každý z domů tvořících souvislý blok je spravován různými správci jednotlivých domů projednává potřebnou opravu s ostatními správci.

- vede evidenci oprav a výhledově plánuje potřebné opravy společných částí domu.

- zajišťuje potřebnou údržbu a opravy především vlastním střediskem údržby, dodavatelsky zajišťuje opravy a údržbu až po vyčerpání vlastní opravárenské kapacity a podkladě výběrového řízení.

- dbá, aby opravy a údržba byly prováděny hospodárně, kvalitně a v potřebném čase.

- eviduje a kontroluje tvorbu zdrojů pro správu, údržbu a opravy a v případě neplnění závazků vlastníků jednotek vyvolá právní postih.

- vyjadřuje se k požadavkům na úpravy v bytech majitelů nebo uživatelů jednotek tak, aby nedocházelo k rozporům se zákonem č. 50 (stavební zákon) a s navazujícími předpisy. Úhrada za posouzení se provádí nad rámec platby na správu.

- zajišťuje styk s příslušným úřadem městského obvodu v případech úklidu okolí domů a odvoz odpadků.


- zpracovává a podává přiznání k dani z nemovitosti a příslušný podíl vlastníka jednotky předepisuje při stanovení tvorby pro správu, údržbu a opravy.

3. Vlastníci jednotek

- Vzájemný vztah vlastníků jednotek, jejich práva a povinnosti jsou určeny zákonem č. 72/94 Sb., Občanským zákoníkem a tímto prohlášením. Jinak se se vztahy řídí usnesením shromáždění vlastníků jednotek.
- Vlastník má právo užívat jednotku tak, aby nebyla dotčena práva ostatních vlastníků v domě. Dále má právo spoluožívat prostory určené ke společnému užívání a všechny společné části domu, pokud neslouží pouze některým vlastníkům.
- Bytové jednotky v domě jsou určeny výhradně k bydlení. Každá změna takto stanoveného účelu vyžaduje souhlas nadpoloviční většiny vlastníků. Jestliže by se jednalo o změnu účelu užívání stavby, vyžaduje se jednomyslný souhlas.
- Vlastník je povinen uzavřít smlouvu o správě s určeným správcem.
- Před nařízeným prodejem jednotky projedná společenství s vlastníkem neplnění povinností do jednoho měsíce od neplnění povinností.
- Nedojde-li k nápravě, upozorní společenství písemně vlastníka na možnost podání soudní žaloby prostřednictvím zmocněného zástupce společenství vlastníků.
- Na společné vlastnictví se musí uzavřít nejméně toto pojištění:
 - a) živelní
 - b) odpovědnostní.

Společná ustanovení:

Způsob úklidu v domě a povinného prostranství v domě je stanoven ve smlouvě o výkonu správce.


.....
člen představenstva
Ing. František Flandera

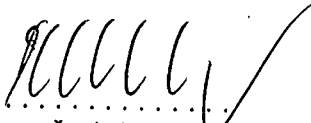
Stavební bytové družstvo

ŠKODOVÁK


(24)

Edvarda Beneše 21

220 24 PLZEŇ


předseda představenstva
Ing. Adolf Daneš

Podepsaný advokát JUDr. Pavel Sadílek výslovně prohlašuje, že zjistil totožnost zástupců SBD Škodovák, kteří toto Prohlášení vlastníka podepsali.


JUDr. Pavel SADÍLEK

Advokátní kancelář
Plasy 425
tel.: 0182 / 2185

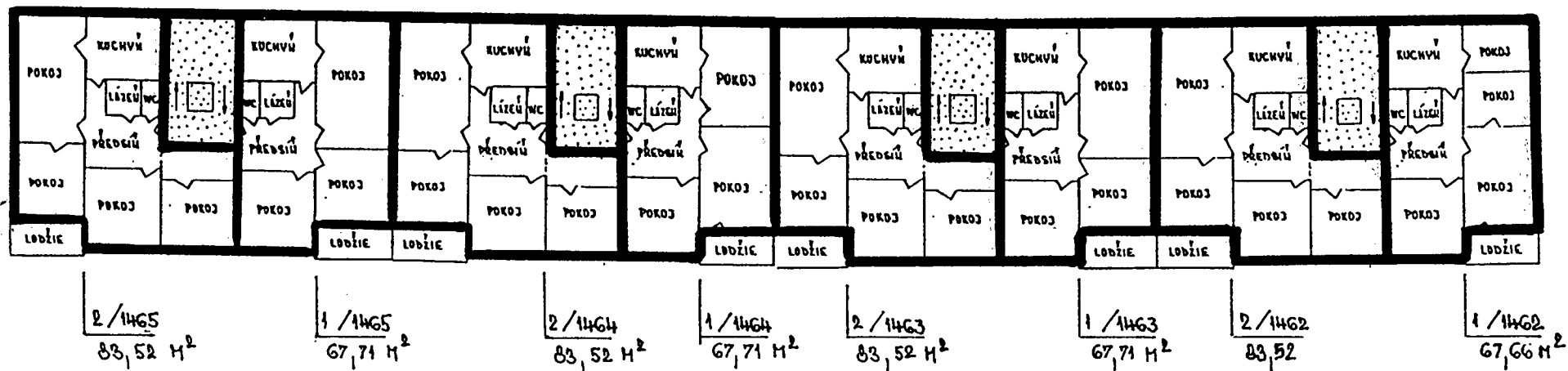
89-2-1987

KRALOVICKÁ 71
 ČÍSLO POPISNÉ 1465
 ČÍSLO PARCELNÍ 3633



KRALOVICKÁ 69
 ČÍSLO POPISNÉ 1464
 ČÍSLO PARCELNÍ 3632

KRALOVICKÁ 67
 ČÍSLO POPISNÉ 1463
 ČÍSLO PARCELNÍ 3631

KRALOVICKÁ 65
 ČÍSLO POPISNÉ 1462
 ČÍSLO PARCELNÍ 3630



1. NP

 SPOLEČNÉ PROSTORY
 BYTV

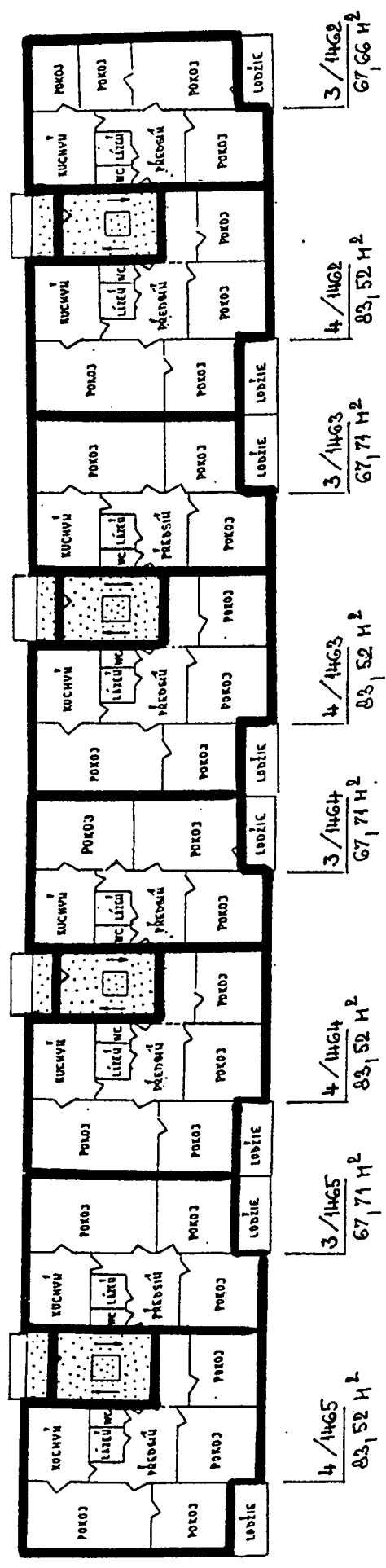
PŮVODNÍ VLASTNÍK : SBD ŠKODOVÁK EDI. BENEŠE PLZEN
 IČO : 03 92 TG

KRALOVICKÁ 71
 ČÍSLO POPISNÉ 1465
 ČÍSLO PARCELNI 3633



KRALOVICKÁ 69
 ČÍSLO POPISNÉ 1464
 ČÍSLO PARCELNI 3632

KRALOVICKÁ 67
 ČÍSLO POPISNÉ 1463
 ČÍSLO PARCELNI 3631

KRALOVICKÁ 65
 ČÍSLO POPISNÉ 1462
 ČÍSLO PARCELNI 3630



II. NP

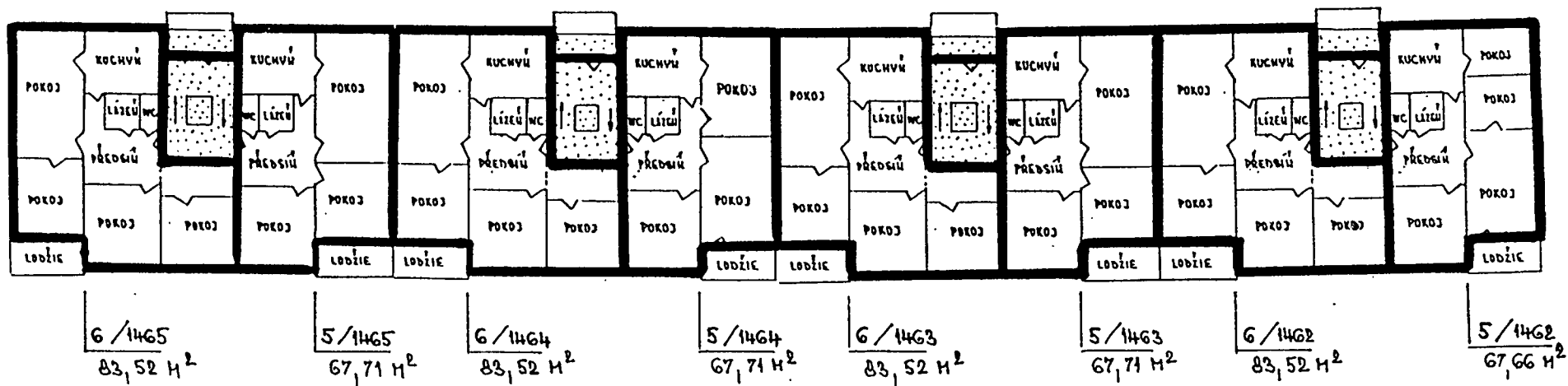

 SPOLEČNÉ PROSTORY

 BYTY

KRALOVICKÁ 71
 ČÍSLO POPISNÉ 1465
 ČÍSLO PARCELNÍ 3633



KRALOVICKÁ 69
 ČÍSLO POPISNÉ 1464
 ČÍSLO PARCELNÍ 3632

KRALOVICKÁ 67
 ČÍSLO POPISNÉ 1463
 ČÍSLO PARCELNÍ 3631

KRALOVICKÁ 65
 ČÍSLO POPISNÉ 1462
 ČÍSLO PARCELNÍ 3630



III. NP

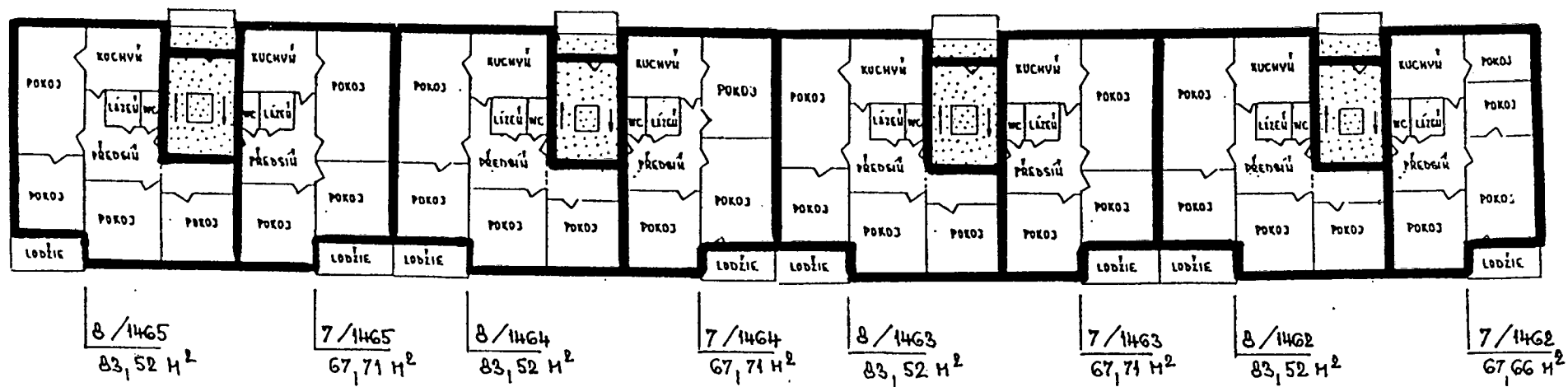
 SPOLEČNÉ PROSTORY
 BYTY

KRALOVICKÁ 71
 ČÍSLO POPISNÉ 1465
 ČÍSLO PARCELNÍ 3633



KRALOVICKÁ 69
 ČÍSLO POPISNÉ 1464
 ČÍSLO PARCELNÍ 3632

KRALOVICKÁ 67
 ČÍSLO POPISNÉ 1463
 ČÍSLO PARCELNÍ 3631

KRALOVICKÁ 65
 ČÍSLO POPISNÉ 1462
 ČÍSLO PARCELNÍ 3630



IV. NP

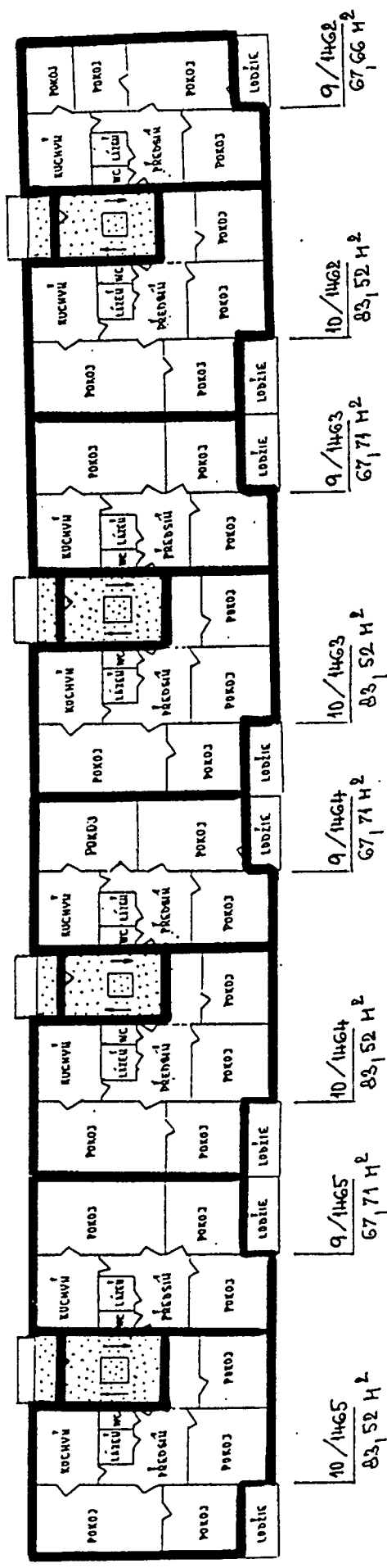
 SPOLEČNÉ PROSTORY
 BYTY

KRALOVICKÁ 65
ČÍSLO POPISNÉ 1462
ČÍSLO PARCELNÍ 3630



KRALOVICKÁ 67
ČÍSLO POPISNÉ 1463
ČÍSLO PARCELNÍ 3631

KRALOVICKÁ 69
ČÍSLO POPISNÉ 1464
ČÍSLO PARCELNÍ 3632

KRALOVICKÁ 71
ČÍSLO POPISNÉ 1465
ČÍSLO PARCELNÍ 3633



V. NP

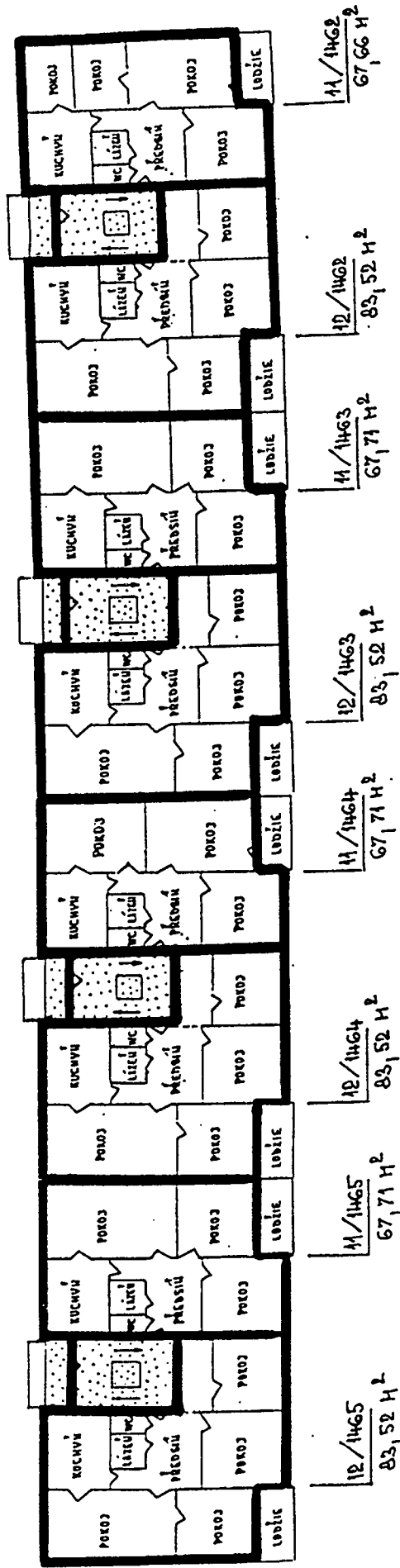
 SPOLEČNÉ PROSTORY
 BYTY

KRALOVICKÁ 71
 ČÍSLO POPISNÉ 1465
 ČÍSLO PARCELNI 3633



KRALOVICKÁ 69
 ČÍSLO POPISNÉ 1464
 ČÍSLO PARCELNI 3632

KRALOVICKÁ 67
 ČÍSLO POPISNÉ 1463
 ČÍSLO PARCELNI 3631

KRALOVICKÁ 65
 ČÍSLO POPISNÉ 1462
 ČÍSLO PARCELNI 3630



VI.NP

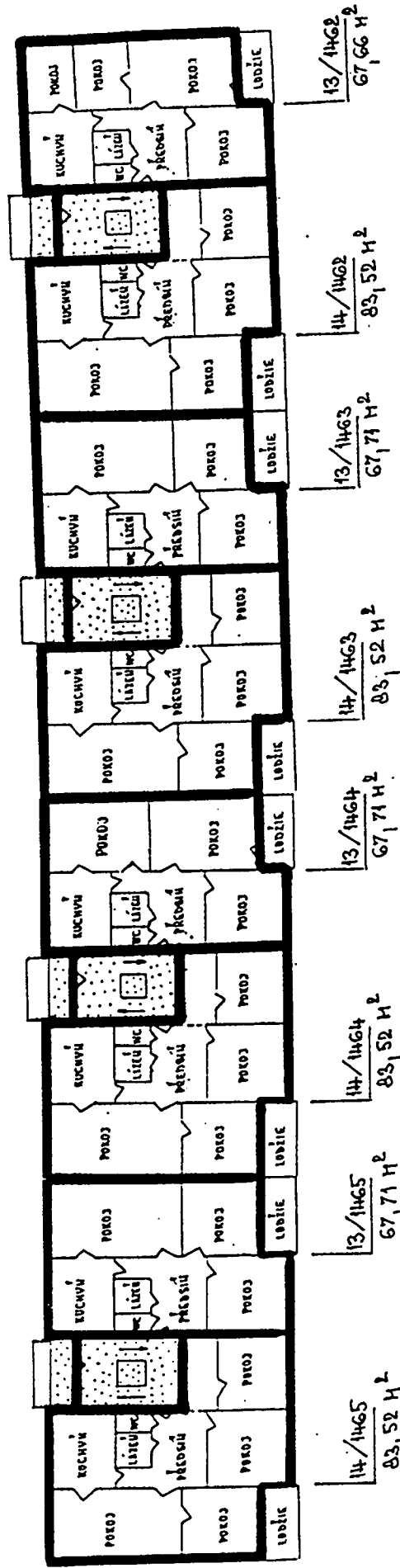
 SPOLEČNÉ PROSTORY
 BYTY

KRALOVICKÁ 65
ČÍSLO POPISNÉ 1462
ČÍSLO PARCELNÍ 3630



KRALOVICKÁ 67
ČÍSLO POPISNÉ 1463
ČÍSLO PARCELNÍ 3631

KRALOVICKÁ 69
ČÍSLO POPISNÉ 1464
ČÍSLO PARCELNÍ 3632

KRALOVICKÁ 71
ČÍSLO POPISNÉ 1465
ČÍSLO PARCELNÍ 3633



VII. NP

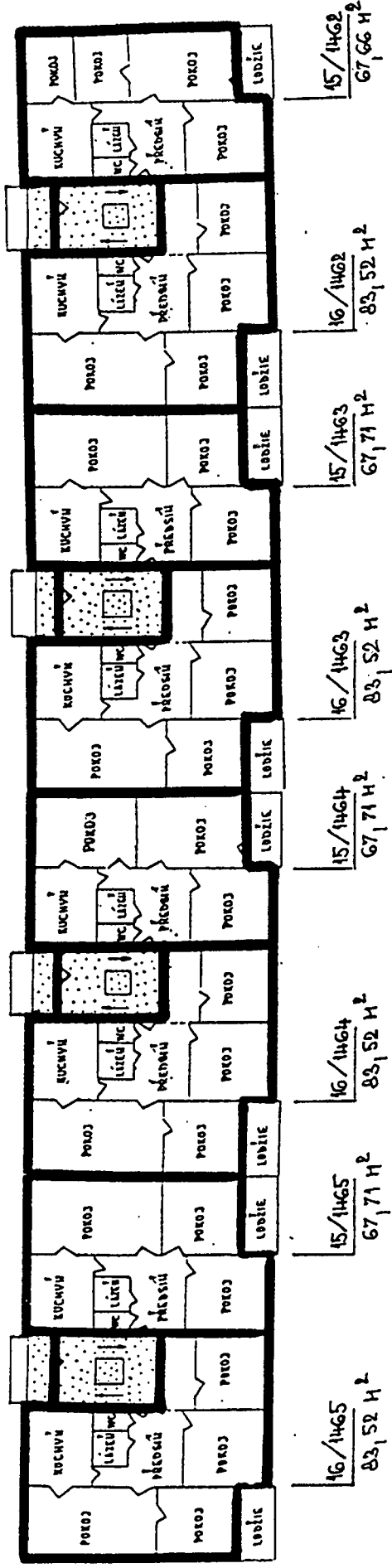
 SPOLEČNÉ PROSTORY
 BYTY

KRALOVICKÁ 71
ČÍSLO POPISNÉ 1465
ČÍSLO PARCELNÍ 3633



KRALOVICKÁ 69
ČÍSLO POPISNÉ 1464
ČÍSLO PARCELNÍ 3632

KRALOVICKÁ 67
ČÍSLO POPISNÉ 1463
ČÍSLO PARCELNÍ 3631

KRALOVICKÁ 65
ČÍSLO POPISNÉ 1462
ČÍSLO PARCELNÍ 3630



VIII.NP

 SPOLEČNÉ PROSTORY
 BYTY

KAT. ÚZEMÍ : BOLEVEČ

KRALOVICKÁ 71
 ČÍSLO POPISNÉ 1465
 ČÍSLO PARCELNI 3633

KRALOVICKÁ 69
 ČÍSLO POPISNÉ 1464
 ČÍSLO PARCELNI 3632

KRALOVICKÁ 67
 ČÍSLO POPISNÉ 1463
 ČÍSLO PARCELNI 3631

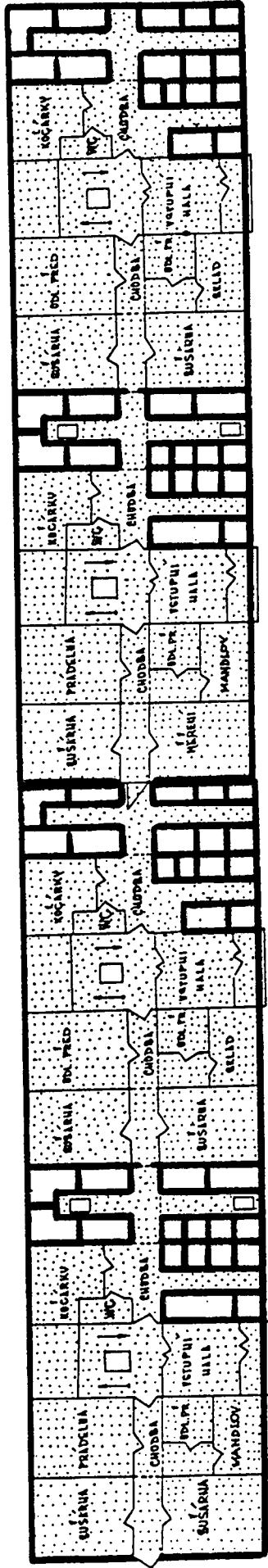
KRALOVICKÁ 65
 ČÍSLO POPISNÉ 1462
 ČÍSLO PARCELNI 3630

2 / 1465	3 / 1465
1 / 1465	4 / 1465

2 / 1464	3 / 1464
1 / 1464	4 / 1464

2 / 1463	3 / 1463
1 / 1463	4 / 1463

2 / 1462	3 / 1462
1 / 1462	4 / 1462



10 / 1465	9 / 1465
-----------	----------

5 / 1465	16 / 1465
6 / 1465	15 / 1465
7 / 1465	14 / 1465
8 / 1465	13 / 1465

11 / 1465	12 / 1465
-----------	-----------

16 / 1464	15 / 1464
-----------	-----------

11 / 1464	10 / 1464
12 / 1464	9 / 1464
13 / 1464	8 / 1464
14 / 1464	

5 / 1464	6 / 1464
7 / 1464	

10 / 1463	9 / 1463
-----------	----------

5 / 1463	16 / 1463
6 / 1463	15 / 1463
7 / 1463	14 / 1463
8 / 1463	13 / 1463

11 / 1463	12 / 1463
-----------	-----------

16 / 1462	15 / 1462
-----------	-----------

11 / 1462	10 / 1462
12 / 1462	9 / 1462
13 / 1462	8 / 1462
14 / 1462	

5 / 1462	6 / 1462
7 / 1462	

I. PP

☐ SPOLEČNÉ PROSTORY
 ☐ SKLEPY

Výhled



Katastrální úřad Písek - město :

Vklad práva povolen rozhodnutím

č.j. V9-31/98

Vklad práva zapsán v katastru

nemovitostí dne 14 dubna 1998

Právní účinky vkladu vznikly

dne 6. 7. 1998

JUDr. Marie HERMANOVÁ
právník KU

N 6. III. 1998



VÝSTUP VZNIKLÝ PŘEVEDENÍM PÍSEMNOTI V LISTINNÉ PODOBĚ DO ELEKTRONICKÉ PODOBY

Identifikace: 278063560011

Výstup doslovně souhlasí s listinou uloženou ve sbírce listin katastru

Vyhotoveno dne: 17.07.2025

Vyhotovil: Český úřad zeměměřický a katastrální - SCD

Vyhotoveno dálkovým přístupem

UPOZORNĚNÍ

na povinnost zákonného nakládání s osobními údaji získanými z katastru nemovitostí

Katastr nemovitostí je v souladu s § 1 odst. 1) zák. č. 256/2013 Sb., o katastru nemovitostí (katastrální zákon) **veřejný seznam**, obsahující soubor údajů o nemovitých věcech, zahrnující jejich soupis, popis, jejich geometrické a polohové určení a zápis práv k těmto nemovitostem. Veřejnost katastru je v souvislostech naší právní úpravy základním předpokladem pro zajištění právní jistoty při nabývání nemovitostí a věcných práv k nim.

Na ochranu osobních údajů, poskytnutých jako součást údajů katastru, se v plném rozsahu vztahuje Obecné nařízení Evropského parlamentu a Rady (EU) 2016/679, o ochraně fyzických osob v souvislosti se zpracováním osobních údajů a o volném pohybu těchto údajů a o zrušení směrnice 95/46/ES (obecné nařízení o ochraně osobních údajů nebo GDPR).

Skutečnost, že některé osobní údaje soukromých osob jsou veřejně dostupnými údaji ve veřejném seznamu, v žádném případě neznámá, že tyto údaje mohou být dále šířeny, zveřejňovány nebo jinak zpracovávány v rozporu s katastrálním zákonem nebo obecným nařízením o ochraně osobních údajů.

Údaje katastru lze užít pouze k účelům uvedeným v § 1 odst. 2 katastrálního zákona, a to

- a) k ochraně práv k nemovitostem, pro účely daní, poplatků a jiných obdobných peněžitých plnění, k ochraně životního prostředí, k ochraně nerostného bohatství, k ochraně zájmů státní památkové péče, pro rozvoj území, k oceňování nemovitostí, pro účely vědecké, hospodářské a statistické;
- b) pro tvorbu dalších informačních systémů sloužících k účelům uvedeným v písmenu a).

Osobní údaje získané z katastru lze zpracovávat pouze při splnění podmínek obecného nařízení o ochraně osobních údajů.

Zpracování osobních údajů je zákonné, pouze pokud je splněna nejméně jedna z níže uvedených podmínek a pouze v odpovídajícím rozsahu:

- a) subjekt údajů udělil souhlas se zpracováním svých osobních údajů pro jeden či více konkrétních účelů;
- b) zpracování je nezbytné pro splnění smlouvy, jejíž smluvní stranou je subjekt údajů, nebo pro provedení opatření přijatých před uzavřením smlouvy na žádost tohoto subjektu údajů;
- c) zpracování je nezbytné pro splnění právní povinnosti, která se na správce vztahuje;
- d) zpracování je nezbytné pro ochranu životně důležitých zájmů subjektu údajů nebo jiné fyzické osoby;
- e) zpracování je nezbytné pro splnění úkolu prováděného ve veřejném zájmu nebo při výkonu veřejné moci, kterým je pověřen správce;
- f) zpracování je nezbytné pro účely oprávněných zájmů příslušného správce či třetí strany, kromě případů, kdy před těmito zájmy mají přednost zájmy nebo základní práva a svobody subjektu údajů vyžadující ochranu osobních údajů, zejména pokud je subjektem údajů dítě.

Zpracováním osobních údajů se ve smyslu čl. 4 GDPR rozumí jakákoliv operace nebo soubor operací s osobními údaji nebo soubory osobních údajů, který je prováděn pomocí či bez pomoci automatizovaných postupů, jako je shromáždění, zaznamenání, uspořádání, strukturování, uložení, přizpůsobení nebo pozměnění, vyhledání, nahlédnutí, použití, zpřístupnění přenosem, šíření nebo jakékoliv jiné zpřístupnění, seřazení či zkombinování, omezení, výmaz nebo zničení.

Při zpracování osobních údajů je nezbytné dodržet rovněž zásady uvedené v článku 5 obecného nařízení o ochraně osobních údajů, se zvláštním důrazem na zásadu zákonnosti, korektnosti a účelového omezení. Právem na získání vybraných osobních údajů, které jsou součástí údajů katastru, nesmějí být dotčena práva a svobody jiných osob.

Prokázané protiprávní nakládání s osobními údaji získanými z katastru může být sankcionováno ve smyslu § 57 katastrálního zákona, resp. čl. 83 obecného nařízení pro ochranu osobních údajů.