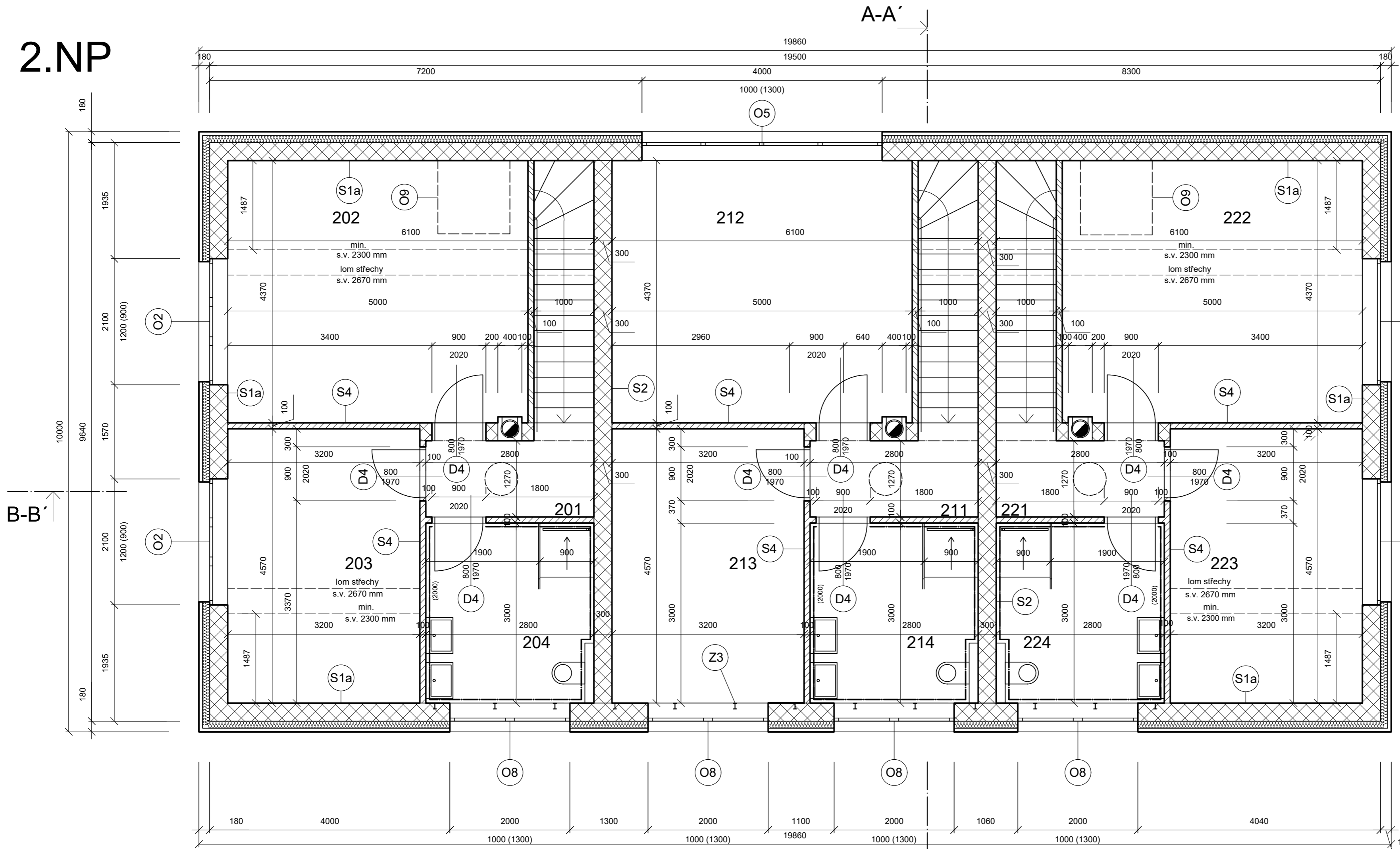


2.NP



- S1a**
 - OBKLADOVÉ PALUBKY PŘELISTOVANÉ LATĚMI
 - ROŠT SVISLÝ 60 / 40mm
 - FASÁDNÍ DIFÚZNÍ FÓLIE
 - ROŠT PODELNÝ 60 / 60mm + IZOLACE ISOVER UNI 60 mm
 - ROŠT SVISLÝ 60 / 60mm + IZOLACE ISOVER UNI 60 mm
 - ZDIVO HELUZ 300mm
 - OMÍTKA VPC
- S2**
 - OMÍTKA VPC
 - ZDIVO HELUZ 300mm
 - OMÍTKA VPC
- S3**
 - OMÍTKA VPC
 - ZDIVO HELUZ 200mm
 - OMÍTKA VPC
- S4**
 - OMÍTKA VPC
 - ZDIVO YTONG 100mm
 - OMÍTKA VPC
- Z3**
 - IPE 100 á cca 1000 mm

Tabulka místností 2.NP

Číslo	Jméno	Plocha [m ²]	Podlaha	Stěny	Strop
1.NP					
ČÁST A					
201	CHODBA	4.26	DŘEVĚNÁ LEPENÁ PODLAHA	MALBA	SDK
202	POKOJ	21.81	DŘEVĚNÁ LEPENÁ PODLAHA	MALBA	SDK
203	POKOJ	14.62	DŘEVĚNÁ LEPENÁ PODLAHA	MALBA	SDK
204	KOUPELNA S WC	8.40	KERAMICKÁ DLAŽBA	MALBA/KER.OBKLD	SDK
ČÁST B					
211	CHODBA	4.26	DŘEVĚNÁ LEPENÁ PODLAHA	MALBA	SDK
212	POKOJ	21.81	DŘEVĚNÁ LEPENÁ PODLAHA	MALBA	SDK
213	POKOJ	14.62	DŘEVĚNÁ LEPENÁ PODLAHA	MALBA	SDK
214	KOUPELNA S WC	8.40	KERAMICKÁ DLAŽBA	MALBA/KER.OBKLD	SDK
ČÁST C					
221	CHODBA	4.26	DŘEVĚNÁ LEPENÁ PODLAHA	MALBA	SDK
222	POKOJ	21.81	DŘEVĚNÁ LEPENÁ PODLAHA	MALBA	SDK
223	POKOJ	14.62	DŘEVĚNÁ LEPENÁ PODLAHA	MALBA	SDK
224	KOUPELNA S WC	8.40	KERAMICKÁ DLAŽBA	MALBA/KER.OBKLD	SDK

Celková obestavěná plocha [m²]: 198.6

LEGENDA

- ZDIVO HELUZ 300 mm
- ZDIVO HELUZ 200 mm
- ZDIVO YTONG 100 mm
- MINERÁLNÍ TEPELNÁ IZOLACE

±0.000 = 874,20 m.n. m.

HLAVNÍ INŽENÝR PROJEKTU	ZODP. PROJEKTANT	VYPRACOVAL		
Ing. Pavel Vlček	Ing. Pavel Vlček	Ing. Marie Hnojáková		
T. G. Masaryka 121				
342 01 Sušice				
OBJEDNATEL: HAUSWALD s.r.o., Srní 221, 341 92 Srní			FORMÁT	A2
			MĚŘÍTKO	1:50
AKCE: Novostavba RD Srní na pozemku parc. č. 1978/11 v k.ú. Srní			DATUM	5/2021
			ÚČEL	DSP
			ČÍSLO Z.	
OBSAH: PŮDORYS 2.NP			ČÁST	D.1.1.1
			Č. VÝKR	03